

Topographischer Stadtplan 1 : 10 000

(Ausgabe für die Volkswirtschaft)

1209-411

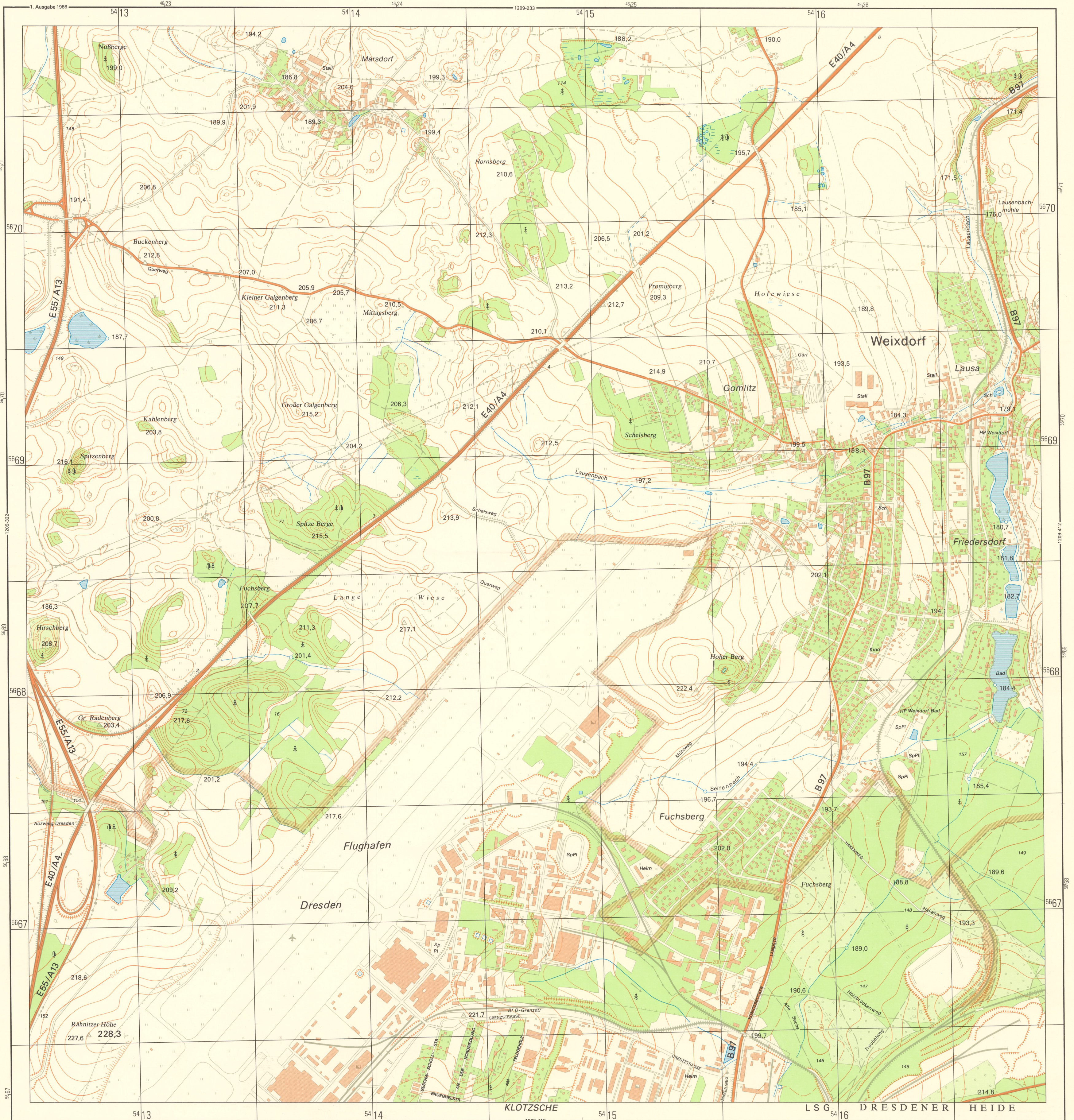
Weixdorf

Straßenverzeichnis: siehe Beiheft

Diese Karte ist gesetzlich geschützt. Vervielfältigungen sind nur mit Genehmigung des Herausgebers zulässig. Als Vervielfältigung – auch von Teilen – gelten z.B. Nachdruck, Fotokopie, Mikroverfilmung, Digitalisierung, Scannen, Speichern auf Datenträgern sowie Abzeichnung.

Topographischer Stadtplan Dresden und Pirna Blatt 2

Land Sachsen

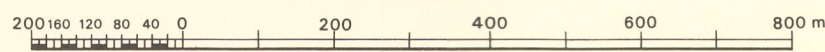


Geodätische Grundlage
Bezugsellipsoid: Erdellipsoid von Bessel
3°-Meridian-Streifen-System
Höhen-System: HN (Höhennormal)

Stand der Unterlagen: 1989

1 : 10 000

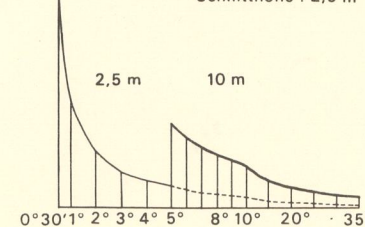
1 cm auf der Karte = 100 m in der Natur



© Herausgegeben: Ministerium des Innern
Amt für Vermessungs- und Kartenwesen
1991

Neigungsmaßstab

Schnitthöhe : 2,5 m



Land Sachsen
Kreis Dresden
1 Gem. Bärnsdorf
2 Gem. Weixdorf
3 Gem. Medingen
4 Gem. Hermsdorf
5 Gem. Kurort Volkersdorf
6 Stadtkr. Dresden
6 Stadtkr. Nord